

Denne folder er udarbejdet efter Arbejdstilsynets anvisninger.

Anvisninger fra Sønderborg Fjernvarmes personale **skal** følges.

Ved uheld eller ulykke **skal** det rapporteres til Sønderborg Fjernvarme.

Såfremt sikkerhedsreglerne tilsidesættes, kan det medføre bortvisning fra Sønderborg Fjernvarmes lokaliteter.

Sikkerhedsregler

- Det er **kun** tilladt chaufføren at arbejde og opholde sig i aflæsseområdet
- Passagerer **Skal** opholde sig i køretøjet
- Område mellem silokant og gul markering, **må ikke betrædes** når porten er fuldt åben
- Betjening af portanlæggene er placeret på højre side af hver port.

Rygning

Rygning i aflæsseområdet er forbudt.



Ved uheld/brand

- Kontakt vagthavende på telefonnummer:
23 21 65 85 / 73 43 50 00

Indvejning/udvejning

Vogntog indvejes på brovægt.

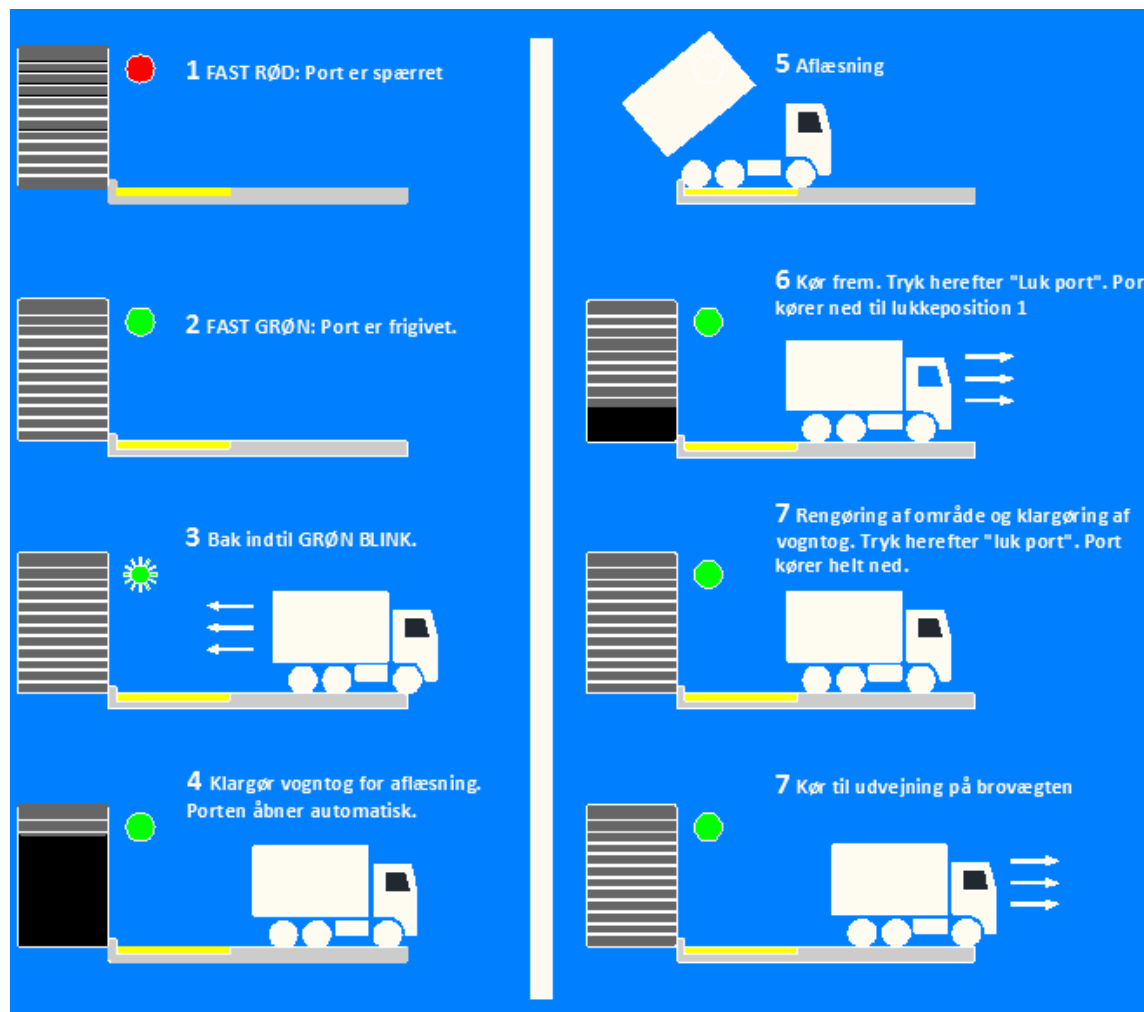
Efter endt aflæsning vejes vogntog igen på brovægt.

Flisprøve

Repræsentation prøve udtages i spand og bon fra indvejning vedlægges.

Spande til flisprøver er placeret i kasse ved siden af portene. Flisprøve afleveres i laboratoriet.

Aflæsning



Ind- og udkørsel

Indkørslen til Biomasseværket Østager 8, 6400 Sønderborg.

GPS

WGS 84:

54° 55,6645' N, 9° 52,1550' E

WGS 84 decimal:

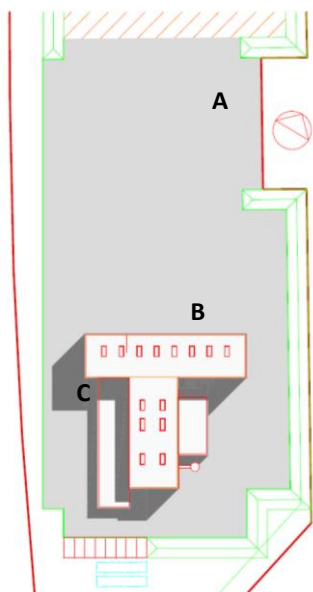
54,92774 N, 9,86925 E

Maks. 20 km.

A: Brovægt til ind- og udvejning

B: Porte til aflæsning til indvendigt silo. Spande til flisprøver står ved porten

C: Aflevering af flisprøver til laboratoriet



Udarbejdet af: Jens Schear Mikkelsen



**Østager 8
6400 Sønderborg**

Kontrolrum: 74 42 42 01

Vagthavende: 23 21 65 85

E-mail: post@sfjv.dk

Åbningstider:

- Mandag til fredag kl. 06:00 – 18:00
- Eller efter aftale.

**Vejledning i levering af
biomasse til Central
Glansager**



Marts 2016